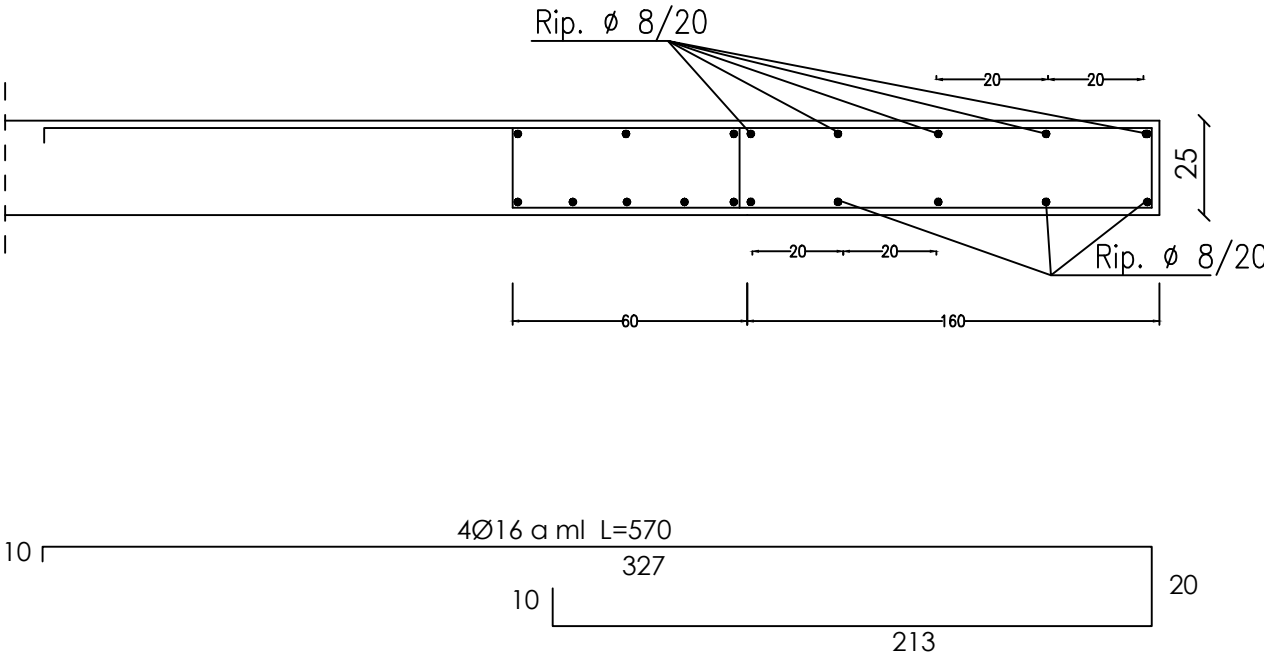
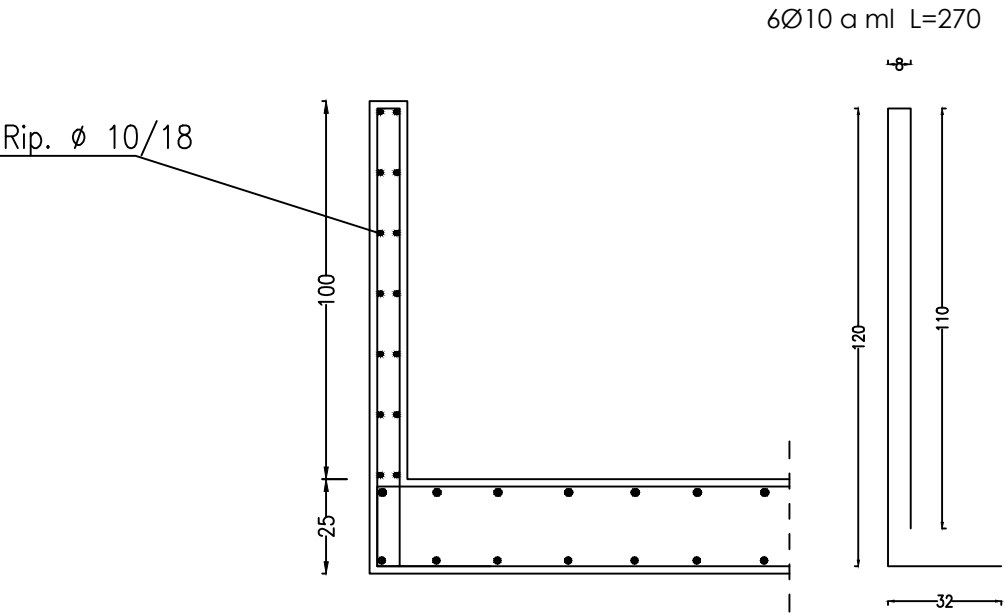


Particolari di carpenteria: sbalzi e solaio

CARPENTERIA DELLO SBALZO DA 160 cm.
Scala 1:20

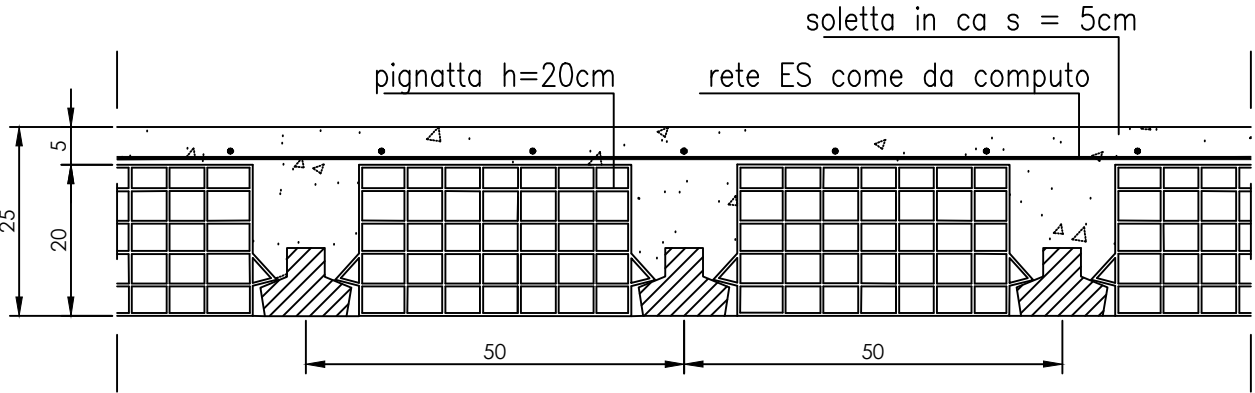


CARPENTERIA DEL PARAPETTO DEI BALCONI



PARTICOLARE SOLAIO H=20+5
Scala 1:10

Permanenti (escluso p.proprio) = 300 Kg/mq
Accidentali = 200 Kg/mq



FONDO DI SVILUPPO E COESIONE 2007-2013
Regione Puglia - "Settore Aree Urbane - Città"

Finanziamento: € 2.000.000,00
Finanziamento integrativo: € 600.000,00 (Economie rivenienti dalle Leggi 457/78, 67/88 e 179/92)

Realizzazione di n° 18 alloggi di edilizia residenziale pubblica
nel Comune di San Giovanni Rotondo in Via Antonio Massa

Finanziamento complessivo: € 2.600.000,00

TIMBRO	IL RESPONSABILE UNICO DEL PROCEDIMENTO:	ing. Vincenzo De Devitiis (Dirigente del Settore Tecnico)
	I PROGETTISTI DELL'ARCHITETTONICO:	arch. Anna Maria Tomasulo u.o. Progettazione / Appalti geom. Pietro Lorusso u.o. Progettazione / Appalti
	IL PROGETTISTA DELLE STRUTTURE E DEGLI IMPIANTI TECNOLOGICI:	arch. Antonio Palma Via P. Cascavilla n. 2 - 71013 San Giovanni Rotondo

TAVOLA St 10	TITOLO Progetto: CARPENTERIA SCALE IN C.A. FABBRICATI n. 1 - 2 - 3	SCALA 1:10 1:20
		DATA
AGGIORNAMENTI	L'IMPRESA	IL DIRETTORE DEI LAVORI
RIF.		